

# RUSTOL OWATROL®

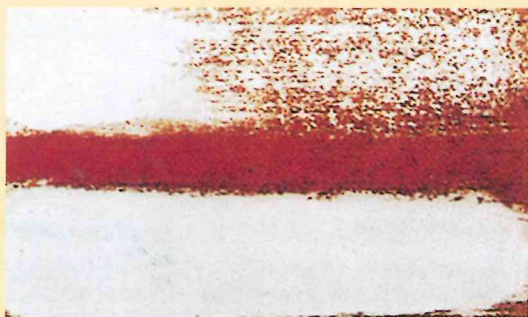
## ADDITIVO PER PITTURE

L' OWATROL estremamente bagnante e penetrante forma secando una protezione flessibile, isolante e resistente. Può quindi essere utilizzato puro ma può anche venire additivato a pitture a base d'olio, sintetiche, alchidiche, senza in alcun modo modificarne le qualità originarie. Molto fluido, ma ad alto residuo secco, permette di adeguare la viscosità della pittura alle condizioni ambientali, senza però impoverirla.

L' OWATROL facilita l'applicazione e, grazie alle sue proprietà penetranti, migliora la qualità della pittura.

### Vantaggi dell'additivazione delle pitture con OWATROL

- Facilità d'applicazione della pittura anche in condizioni difficili. Non modifica le qualità intrinseche.
- Dona alla pittura un eccezionale potere penetrante. Favorisce la penetrazione e l'espansione superficiale. Aumenta l'aderenza.
- Rende più "lavorabile" la pittura migliorandone la pennellabilità. Evita "bucce d'arancia", segni di pennello, mancanze ed accumuli.
- Permette una migliore ripartizione dei pigmenti. Essiccando in maniera uniforme permette di ottenere un film estremamente regolare.
- Non altera la brillantezza ed il colore della pittura.

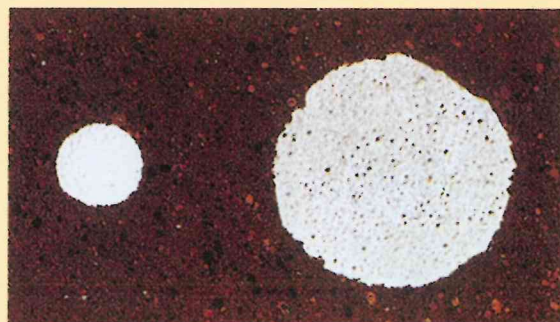


### MIGLIORE ADERENZA ED ESPANSIONE

Guardate come una pittura convenzionale si applichi male su di una superficie arrugginita e con delle asperità. La stessa pittura additivata con OWATROL, già dalla prima pennellata si stende con un film continuo e a spessore costante che aderisce in maniera ottimale alla superficie.

### L' OWATROL permette di ottenere risultati migliori

- A seconda dell'età e dell'esposizione agli agenti atmosferici le superfici da proteggere presentano porosità estremamente variabili; essendo le pitture formulate per un utilizzo in situazioni medie non possono risultare efficaci in presenza di superfici molto assorbenti.
- L'aggiunta di OWATROL alle pitture da applicarsi su legno o su metallo assicurerà, con un arricchimento costante del prodotto, un'eccellente penetrazione.



### PENETRAZIONE ED AUTO-ESPANSIONE

A sinistra una goccia di pittura non additivata con OWATROL. Notate come mantenga la sua forma iniziale, non si espanda e non penetri nelle porosità del supporto. Senza alcun dubbio la ruggine al di sotto continuerà a proliferare.

A destra una goccia della stessa pittura additivata con OWATROL. Notate come la miscela si estenda da sola su di una superficie notevole, la grande penetrazione e l'eccellente aspetto del supporto. La superficie sarà realmente protetta.

### Qualche esempio di utilizzo su superfici difficili:

- **Plastica, zinco, vecchie pitture, ecc...**

Dopo lo sgrassaggio, una miscela di pittura + OWATROL, applicata direttamente su dette superfici, aderirà perfettamente. Dopo l'essiccazione, una mano a finire potrà essere applicata senza alcun rischio di distacco.

- **Per facilitare e migliorare il lavoro, utilizzare l'OWATROL al posto dei diluenti.**

L' OWATROL può essere additivato senza problemi alle pitture a base d'olio, sintetiche, alchidiche. Si sconsiglia l'additivazione a pitture a rapida essiccazione. L' OWATROL non è compatibile con le pitture bicomponenti o all'acqua. Fare sempre una prova e consultare le istruzioni sulla confezione.



# RUSTOL OWATROL®

## ANTIRUGGINE PENETRANTE

Utilizzato in tutto il mondo da più di 50 anni, l'OWATROL ha avuto un ruolo molto importante nella realizzazione di numerosi lavori di protezione anti corrosione, sia in interni che in esterno, eseguiti per conto delle maggiori società industriali e marittime. L'OWATROL offre molteplici vantaggi permettendo di eseguire più facilmente lavori di qualità.

### Protezione del metallo ossidato



**METALLO**  
RUGGINE NON TRATTATA

*contiene dell'aria e dell'umidità*

L'acciaio arrugginito presenta una superficie spugnosa dovuta ad una ossidazione elettrolitica che ha trasformato la struttura originaria del metallo. Tale ruggine assorbe aria e umidità dall'ambiente, favorendo lo sviluppo dell'ossidazione che a poco a poco distrugge il metallo sano ancora presente.

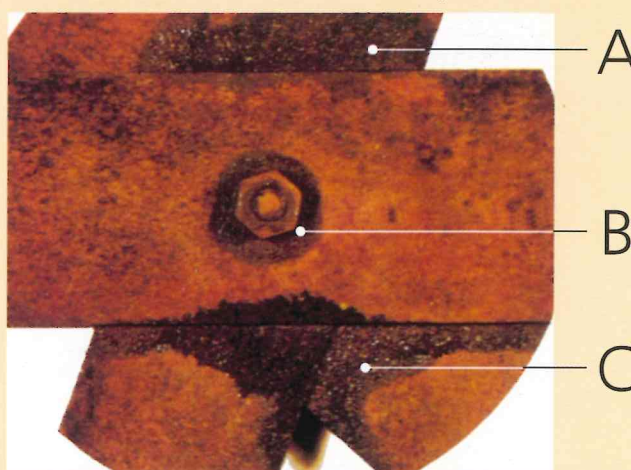


**METALLO**  
RUGGINE STABILIZZATA  
CON OWATROL

*l'aria e l'umidità ne sono state espulse*

L'OWATROL con la sua azione penetrante satura la ruggine infiltrandosi nelle microporosità del supporto e ne espelle l'aria e l'umidità. Utilizzando la ruggine come pigmento, fornisce anche un'eccezionale base di ancoraggio per le successive pitturazioni.

### Penetrazione - Autoespansione



Una sola goccia di OWATROL si espande fino ad occupare una superficie 150 volte superiore a quella originaria. Il particolare del congegno metallico fotografato illustra le capacità di penetrazione e di autoespansione dell'OWATROL. Applicato nel punto A l'OWATROL affiora in B e penetra in C proteggendo così tutte le zone inaccessibili di questo assemblaggio metallico.

**Utilizzare la ruggine come pigmento per formare un fondo, impermeabile all'aria e all'acqua, che ferma la corrosione è una tecnica essenziale di un processo di protezione efficace e altamente economico.**

### OWATROL: FACILITA' D'IMPIEGO

**Nessuna precauzione particolare:** neutro, senza acidi, di colore lievemente ambrato; le sole precauzioni da prendere sono quelle comuni a qualsiasi lavoro di pitturazione con prodotti vernicianti sintetici, oleo-sintetici, alchidici.

**Nessuna preparazione complicata:** non è necessario decapare le superfici arrugginite, è anzi preferibile che il metallo presenti una leggera ossidazione superficiale.

Sono da eliminare semplicemente le scaglie di ruggine o di trattamenti precedenti che risultino instabili (l'OWATROL ne provocherebbe il distacco).

**Applicazione semplice:** l'OWATROL si applica a pennello per immersione o a pistola (preferibilmente airless); comunque, sulle superfici molto ossidate, si otterranno migliori risultati con una applicazione a pennello, che partecipa meccanicamente all'eliminazione delle particelle liberate dall'azione penetrante del prodotto.

Nei casi più difficili l'applicazione di una seconda mano di OWATROL è raccomandata.

L'OWATROL copre da 15 a 25 mq con 1 litro ed essicca in 24/48 ore a temperature medie.

Dopo il trattamento le superfici devono presentare un aspetto brillante uniforme, prova di un'eccellente saturazione ed isolamento del supporto.

### ESEMPI DI APPLICAZIONE

**Superfici con vecchie pitturazioni ed ora arrugginite:** non è necessario portare il metallo a nudo, ma deve essere secco e privo di macchie di grasso. Eliminare con una spazzola metallica le scaglie di vecchia pittura che tendono a staccarsi. Impregnare la superficie di OWATROL puro. Prima che l'OWATROL applicato essicchi, eliminare le scaglie di ruggine e di pittura che, per l'azione dell'OWATROL, potrebbero risultare ulteriormente non perfettamente aderenti e che quindi potrebbero staccarsi. Dopo questa operazione ritoccare localmente con OWATROL. Applicazione della pittura: la prima mano della pittura deve essere additivata con OWATROL in ragione di 10% di OWATROL 90% di pittura. Nelle mani successive, l'additivazione dell'OWATROL può essere, secondo le circostanze, ridotta fino al 5%.

**Superfici senza vecchie pitturazioni ed ora arrugginite:** non è necessario portare il metallo a nudo, ma deve essere secco e privo di macchie di grasso. Eliminare con una spazzola metallica le scaglie di ruggine che tendono a staccarsi. Impregnare la superficie di OWATROL puro. Se la ruggine è consistente, dopo aver saturato la superficie con OWATROL, verificare che non vi siano ulteriori scaglie di ruggine che potrebbero risultare ulteriormente non perfettamente aderenti. Se si desidera ottenere una finitura con ruggine a vista presequire, se necessario, la saturazione della superficie arrugginita con OWATROL finché la finitura non risulti lucida. Si raccomanda di evitare un'eccessiva saturazione di OWATROL per non avere colature.

**Protezione temporanea:** per lo stoccaggio una semplice applicazione (a pennello o a pistola) assicura un'efficace protezione dalla corrosione per parecchi mesi. In generale più il supporto è arrugginito ed assorbente, più la concentrazione di OWATROL nella prima mano diviene importante. Si consiglia sempre di insistere sui punti ove esistono assemblaggi e sulle superfici difficilmente accessibili.