

## GUAINA IMPERMEABILIZZANTE



Impermeabilizzazione di terrazze



Impermeabilizzazione di piastrelle



Impermeabilizzazione di un supporto metallico



Impermeabilizzazione di carta catramata



10

AÑOS GARANTIZADO  
ANS DE GARANTIE  
ANOS DE GARANTIA  
YEARS GUARANTEED  
JAHRE GARANTIE

PRONTO ALL'USO

USO ESTERNO

IMPERMEABILIZZANTE  
UNIVERSALE

## DESCRIZIONE DEL PRODOTTO

IRON WASH è un impermeabilizzante elastico ad alta aderenza, **pronto all'uso**.

Specialmente indicato per l'impermeabilizzazione **totale o parziale** di coperture e rivestimenti orizzontali indipendentemente dal loro grado di assorbimento. La sua estrema aderenza e tixotropia lo rendono un prodotto ideale per l'impermeabilizzazione sopra supporti a scarso o nullo assorbimento, avendo la possibilità di applicare il prodotto, se necessario, fino in **spessore di 1 cm** incluso in pareti verticali (facciate), senza scivolamento. I componenti micronizzati che compongono la sua formulazione lo rendono adatto per applicazioni a rullo, pennello, frattone e airless. Indicato specialmente per l'eliminazione di perdite in navi industriali, coperture metalliche con la possibilità di applicazione diretta sopra ossido, placche di fibrocemento, vecchie impermeabilizzazioni (carta catramata, rivestimenti acrilici), piastrelle, ecc...

## SUPPORTI

- CEMENTO
- CALCESTRUZZO
- CALCESTRUZZO CELLULARE
- FIBROCEMENTO
- RIVESTIMENTI ACRILICI E VECCHIE IMPERMEABILIZZAZIONI
- PAVIMENTI IN TERRACOTTA
- PIASTRELLE
- METALLI (SENZA PRIMER DI ADESIONE PREVENTIVI)
- CARTA CATRAMATA
- PLASTICA (PVC, POLICARBONATO, ECC)
- SCHIUMA DI POLIURETANO
- CEMENTO-AMIANTO

## GUAINA IMPERMEABILIZZANTE

### APPLICAZIONE ED USO

- IMPERMEABILIZZAZIONE TRA UNIONI DI CAMINI
- RIPARAZIONI DI PERFORAZIONI IN COPERTURE
- IMPERMEABILIZZAZIONI DI FACCIATE E MURI DI CINTA
- IMPERMEABILIZZAZIONI DI COPERTURE INCLINATE IN PRESENZA DI LUCERNARI
- IMPERMEABILIZZAZIONE DI CANALI DI SCOLO E TUBAZIONI
- PRODOTTO AD ALTA PROTEZIONE - NON DECORATIVO
- INCAPSULAMENTO DI AMIANTO SECONDO IL DECRETO D.M. 20 AGOSTO 1999 DELLA REPUBBLICA ITALIANA

### PROPRIETA' DEL FILM ASCIUTTO

La sua speciale caratteristica di composizione, conferisce alla pellicola asciutta, speciali proprietà di aderenza, durezza ed elasticità. Il risultato è una membrana impermeabile, elastica con grande potere di allungamento e ripresa, che aderisce al substrato adattandosi alla sua forma senza giunture. In condizioni normali di essiccazioni raggiunge la sua piena maturazione in 28 giorni, fornendo successivamente valori di resistenza a **fenomeni fisici** come abrasione, **chimici** come la corrosione prodotta da anidride carbonica e solfuro e **metereologici** come piogge e anche raggi U.V. del sole

### APPLICAZIONE IN OPERA

#### PREPARAZIONE DEL SUPPORTO

Il supporto deve essere sano, pulito ed esente da ogni tipo di tracce di salnitro, funghi, microrganismi, grasso, oli e in generale ogni tipo di materiale che possa ostacolare la buona aderenza del prodotto sopra il supporto. L'applicazione si può realizzare anche sopra supporti leggermente umidi (grado massimo di umidità strutturale nel supporto: 10%)

#### PULIZIA

Quando il supporto presenta tracce di funghi, alghe o qualsiasi altro tipo di microrganismo, procederemo al trattamento curativo in primo luogo con il nostro **RX-526 CLEAN ENERGY**. Questo sarà applicato sopra la superficie da trattare e dopo 5-10 minuti dall'applicazione si procederà con la pulizia del supporto tramite una idropulitrice a pressione. Successivamente una volta completamente asciutto il supporto, si deve applicare **RX-524 CLEAN MUSG** impregnandolo completamente la superficie, questo nuovo trattamento si chiama prevenzione, è molto efficace, e serve per evitare la futura apparizione di microrganismi.

Nel caso di alcune macchie di salnitro sopra la superficie che deve essere trattata, procederemo realizzando inizialmente un processo di pulizia con il nostro **RX-523 CLEAN SAL**, applicando il materiale e successivamente strofinando con una spazzola di ferro. Dopo la pulizia meccanica della superficie, sarà necessario risciacquare il supporto con acqua al fine di neutralizzare qualsiasi residuo di **CLEAN SAL** che possa rimanere nel supporto.

Una volta che la superficie è asciutta, procederemo con il trattamento antisalnitro preventivo, con l'applicazione di **RX-525 CLEAN PROTECT** saturando il supporto, il quale formerà una struttura interna tridimensionale che blocca la formazione di sali nella superficie.

La presenza di grassi o oli, in particolare sopra lastre di metallo deve essere completamente rimosso per consentire un'adeguata adesione del prodotto sul supporto. Si consiglia pertanto l'uso di **RX-527 CLEAN OIL** per la corretta e completa eliminazione di queste sostanze.

#### RISANAMENTO DI FESSURE

##### TRATTAMENTO DI FESSURE O CREPE DI DIMENSIONI INFERIORI A 2 MM:

Per il trattamento di fessure di piccole dimensioni non è necessaria l'esecuzione di nessun processo di riparazione specifico. Semplicemente sarà necessario l'applicazione normale di **PX-21 IRON WASH**, poiché a causa della sua tixotropia, è in grado di penetrare nelle fessure sigillandole.

##### TRATTAMENTO DI FESSURE O CREPE DI DIMENSIONI SUPERIORI A 2 MM:

Se osserviamo delle crepe o fessure superiori a 2 mm, dobbiamo aprirle, consolidare il loro interno con il nostro **RX-501 FIJAPREN ALL'ALCOOL**, lasciare asciugare per almeno 4 ore, e successivamente sigillare con **RX-400 RUALAIX ELASTIC** o direttamente con **PX-21 IRON WASH** perché grazie ai suoi componenti elastici, è in grado di assorbire movimenti strutturali. Lasciare asciugare per

## GUAINA IMPERMEABILIZZANTE

### APPLICAZIONE IN OPERA

#### MODO D'USO

L'applicazione si può effettuare con pennello, rullo, frattone o macchina airless con ugello 4.29, 4.31, 5.29, 5.31, 6.29 e 6.31. Per una corretta impermeabilizzazione e sigillatura è necessaria l'applicazione minima di 1.5 mm di spessore umido, oppure, una quantità minima di 1.6 l/m<sup>2</sup>.

I procedimenti di applicazione stabiliti variano in funzione del tipo di supporto e dalla forma di applicazione: s

#### • APPLICAZIONE AIRLESS SOPRA SUPPORTI ASSORBENTI O NON ASSORBENTI (ECETTO PIASTRELLE SMALTATE O VETRIFICATE)

##### METODO 1: PER FASI

1. Applicare un primo strato di **IRON WASH** sopra il supporto in modo da coprire completamente la superficie da trattare.
2. Mentre è ancora umido, incorporare un velo di fibra di vetro nel primo strato di materiale
3. Lasciare asciugare per circa 3-4 ore il materiale
4. Applicare un secondo strato di materiale

##### METODO 1: IN CONTINUO

1. Applicare un primo strato di **IRON WASH** sopra il supporto in modo da coprire completamente la superficie da trattare.
2. Mentre è ancora umido, incorporare un velo di fibra di vetro nel primo strato di materiale
3. Applicare immediatamente un secondo strato di materiale
4. Lasciare asciugare il sistema.

#### • APPLICAZIONE AIRLESS SOPRA SUPPORTI ASSORBENTI E NON ASSORBENTI

##### METODO PER FASI

1. Applicare una prima mano di **IRON WASH** sopra il supporto in modo che copra totalmente la superficie da trattare.
2. Lasciare asciugare per 3-4 ore il materiale
3. Applicare una seconda mano di **IRON WASH** di colore diverso dal primo strato applicato, in modo che copra totalmente il colore della prima mano. In ogni caso, assicurarsi che la quantità applicata sia minimo di 1.6 l/m<sup>2</sup>.

#### • APPLICAZIONE SOPRA SUPPORTI RISCALDATI

Per l'applicazione sopra questo tipo di supporto si raccomanda l'applicazione airless del prodotto. In alternativa, l'applicazione manuale è permessa, ma l'aspetto finale di questo tipo di applicazione può dare luogo alla formazione di una pellicola

##### METODO PER FASI

1. Applicare una prima mano di **IRON WASH** sopra il supporto riscaldato, che agirà come imprimitura.
2. Lasciare asciugare in profondità (circa 2 ore)
3. Applicare una seconda mano di **IRON WASH** sopra il supporto in modo da coprire completamente la superficie da trattare.
4. Mentre la seconda mano è ancora umida, incorporare un velo di fibra di vetro (nel caso di applicazione manuale).
5. Lasciare asciugare per 3-4 ore il materiale.
6. Applicare una terza ed ultima mano di **IRON WASH** di colore diverso della seconda mano (nel caso di applicazione airless) o dello stesso colore (nel caso di applicazione manuale)

#### • APPLICAZIONE SOPRA SUPPORTI CON ASSIDO SUPERFICIALE

**IRON WASH** contiene nella sua formula inibitori di ossido, quindi può essere applicato direttamente su di esso senza previa imprimitura.

Tuttavia, prima dell'applicazione del materiale è necessaria l'eliminazione di qualsiasi tipo di scaglie di ossido o parti allentate presenti nel supporto, perché queste parti poco consistenti possono ridurre significativamente l'ancoraggio di **IRON WASH**.

Dopo aver ottenuto un fondo coerente, si può procedere all'applicazione di **IRON WASH** seguendo qualsiasi metodo discusso sopra, in funzione della necessità del sistema di impermeabilizzazione.

#### • APPLICAZIONE MANUALE SOPRA PIASTRELLE SMALTATE O VETRIFICATE

##### METODO PER FASI

1. Applicare una prima mano di **IRON WASH** sopra il supporto in modo che copra totalmente la superficie da trattare.
2. Lasciare asciugare per 3-4 ore il materiale
3. Applicare una seconda mano di **IRON WASH** di colore diverso dal primo strato applicato, in modo che copra totalmente il colore della prima mano. In ogni caso, assicurarsi che la quantità applicata sia minimo di 1.6 l/m<sup>2</sup>.

## GUAINA IMPERMEABILIZZANTE

### PRODOTTO CON GARANZIA

Esiste una garanzia decennale sostenuta da una polizza assicurativa, valida unicamente nel caso di applicazione corretta\*.

\* APPLICAZIONE MANUALE: Si considera corretta applicazione del materiale unica ed esclusiva, quella realizzata con due mani in ragione di un minimo di 1.6 l/m<sup>2</sup> e utilizzando il velo di fibra di vetro. (sempre e quando è stato raccomandato il suo uso nella presente scheda tecnica) Le applicazioni che comportano la copertura del materiale e/o il mancato inserimento del velo di fibra di vetro non danno diritto alla copertura di garanzia. APPLICAZIONE AIRLESS: Si considera corretta applicazione quella realizzata a due mani ( con l'applicazione di colori differenti) utilizzando come minimo 1.6 l/m<sup>2</sup>.

### DATI E CARATTERISTICHE TECNICHE

- PRODOTTO ESENTE DA SILICONI
- IMPEDISCE LA FORMAZIONE DI MUFFA SOPRA IL RIVESTIMENTO
- RIVESTIMENTO ELASTICO-PROTETTIVO CHE FORNISCE IMPERMEABILITA' ALL'ACQUA PIOVANA E ALL'UMIDITA' AMBIENTALE, RIMANENDO INALTERATO ALLE INTEMPERIE.
- PRODOTTO ADATTO PER LA PROTEZIONE DI QUALSIASI TIPO DI SUPERFICE
- PERMEABILE AL VAPORE ACQUEO
- TOTALMENTE LAVABILE
- GRANDE CAPACITA' DI RIEMPIMENTO
- MANTIENE LA FLESSIBILITA' A BASSE TEMPERATURE E RESISTE A TEMPERATURE ESTREME (DA -15°C A 80°C)
- RESISTENTE ALL'ALCALINITA' DEL SUPPORTO
- SPESSORE MASSIMO PERMESSO: 1 CM
- SUPPORTA IL TRANSITO MODERATO
- ECCELLENTE ADERENZA SOPRA SUPPORTI ASSORBENTI E NON ASSORBENTI
- PRODOTTO AD ESSICAZIONE RAPIDA
- RESISTE AD ESPOSIZIONI OCCASIONALI DI ACIDI E BASI
- ECCELLENTE LAVORABILITA'
- IMPERMEABILIZZAZIONE DI TERRAZZI ANCHE CON ACQUA POTENZIALMENTE STAGNANTE (POZZANGHERE), NON ADATTO PER IMMERSIONE CONTINUA O IMPERMEABILIZZAZIONE DI PISCINE
- CAPACITA' DI APPLICAZIONE SOPRA SUPPORTI SURRISCALDATI
- RESISTENTE AI MOVIMENTI DI CONTRAZIONE E DILATAZIONE DEL SUPPORTO
- POSSIEDE UN EFFETTO INIBITORE ALL'OSSIDO PER CUI PUO' ESSERE APPLICATO DIRETTAMENTE SOPRA SUPPORTI OSSIDATI SENZA PREVENTIVA IMPRIMITURA
- L'APPLICAZIONE DI IRON WASH SU LASTRE DI METALLO PROVOCA UN EFFETTO DI PROLUNGAMENTO DELLA LORO VITA PERCHÉ LI PROTEGGE DALLA CORROSIONE AMBIENTALE.
- PRODOTTO PITTURABILE

#### PROVA DEL PRODOTTO CONFEZIONATO (S/UNE 53413)

Densità relativa	1.22 (g/ml)
Comportamento al fuoco	E-d0 Combustibile
pH	7.0 - 8.0
Viscosità Brookfield	25000 - 35000 cP (A/6/10)*
Tempo di essiccazione in 2 mm di spessore e sopra supporto assorbente	
- essiccazione al tatto:	2H - 3H*
- essiccazione totale:	4H - 5H*
Tempo di essiccazione in 2 mm di spessore e sopra supporto non assorbente	
- essiccazione al tatto:	2H:30 - 3H:30*
- essiccazione totale:	4H - 6H*
Pulizia attrezzi	Acqua

#### PROVA REALIZZATA SOPRA IMPERMEABILIZZANTE CON UNO SPESSORE ASCIUTTO DI 1 MM E 15 GIORNI DI MATURAZIONE (S/UNE 53413)

Resistenza alla trazione	2.5 MPa
Allargamento alla rottura	320%
Flessione a basse temperature	Senza presenza di crepe o fessure
Invecchiamento artificiale accelerato	
- resistenza alla trazione:	5.9 MPa
- allargamento alla rottura:	220%
- variazione di allargamento alla rottura	16%

#### IMPERMEABILITA' ALL'ACQUA DELL'IMPERMEABILIZZANTE CON UNO SPESSORE ASCIUTTO DI 1 MM E 15 GIORNI DI MATURAZIONE (S/NF T30-701)

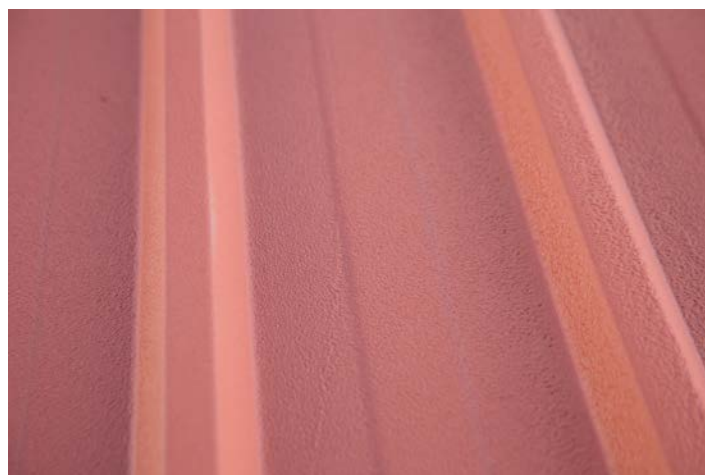
Dopo 7 giorni di test non si osserva nessun sintomo di infiltrazione, confermando l'impermeabilità dello stesso.

#### INFORMAZIONI SULLA DIRETTIVA 2004/42/CE - CATEGORIA I1

LIMITE COV	CONTENUTO COV
140 g/l (2007) - 140 g/l (2010)	12.35 g/l massimo

## GUAINA IMPERMEABILIZZANTE

- Non diluire con acqua o con qualsiasi altro tipo di solvente (materiale pronto all'uso)
- Se la superficie è in cattive condizioni, è opportuno effettuare riparazioni di muratura (difetti di fissaggio, vuoti, giunti di dilatazione, ecc ...)
- I fondi devono essere forti e assorbente, e devono essere privi di polvere, muschio, olio, grasso e / o di qualsiasi altro prodotto possa interferire con l'adesione
- **IRON WASH** può essere calpestato da persone tenendo conto di utilizzare scarpe basse (transito moderato). E' severamente vietato collocare oggetti sul fondo impermeabilizzato con **IRON WASH** come tavoli, sedie e altri oggetti mobili o taglienti che potrebbero danneggiare la pellicola impermeabilizzante.
- A causa della natura dei loro componenti è possibile che camminando sopra **PX-21** si noti una sensazione appiccicosa, questo è un fenomeno naturale di questo prodotto, è chiamato taking e scompare nel tempo..
- Nel caso di applicazione airless, evitare periodi di fermo macchina (30-40 min), dal momento che il materiale può asciugare in alcune parti delle apparecchiature (ugelli, tubi, ecc) e otturarli. Nei casi in cui ci sia una lunga inattività della macchina consigliamo di pulirla.
- **PX-21** è formulato per pronto all'uso, è severamente vietata la miscelazione o diluizione con acqua o qualche altro solvente. Se diluito si pregiudicheranno i dati descritti nel paragrafo dei dati e le caratteristiche tecniche.
- Non conservare a temperature inferiori a -2 ° C.
- Non applicare in giornate a rischio pioggia o neve
- Il prodotto non deve essere utilizzato per l'impermeabilizzazione di bacini o serbatoi d'acqua o acqua a contatto con pesci o altri animali.
- Se desideriamo coprire l'impermeabilizzante con piastrelle, faremo in modo che prima il prodotto sia completamente asciutto ( minimo 7 giorni di asciugatura) e successivamente applicheremo il prodotto adeguato: raccomandiamo l'applicazione della nostra colla cementizia **COLBAIX UNIVERSAL DI CLASSIFICAZIONE EUROPEA C2TE-S1**.
- Non adatto all'immersione continua o impermeabilizzazione di piscine
- L'ufficio tecnico dello Stabilimento Baixens informa che le formule dei nuovi articoli, si considerano in fase sperimentale fino a formare uno storico annuale. A partire da quel momento il nuovo prodotto si considera totalmente consolidato nel mercato. Nel frattempo, BAIXENS si riserva il diritto di modificare le condizioni di lavoro o apportare delle varianti secondo criteri tecnici. I dati soggetti a modifiche, saranno contrassegnati con un asterisco per una facile identificazione, pertanto potranno essere modificati e migliorati i prodotti di recente creazione e/o in fase sperimentale per necessità e/o per esigenze di mercato.
- Tempo di immagazzinamento consigliato: 24 mesi dalla sua fabbricazione
- Abbiamo a vostra disposizione un'equipe tecnica - commerciale che darà assistenza a qualsiasi vostra domanda o consulenza.
- L'applicazione airless di **IRON WASH** produce una finitura ruvida come quella mostrata qui di seguito (effetto buccia d'arancia)



## GUAINA IMPERMEABILIZZANTE

## AVVERTENZE E ASPETTI SPECIFICI

■ Nel caso in cui **IRON WASH** sia applicato in condizioni di vento forte o in condizioni che provocano un prolungamento del tempo di essiccazione (notte, eccessiva umidità relativa, ...) può occasionalmente presentare delle alterazioni sulla superficie come mostrato qui sotto. E' possibile riparare sovrapponendo un nuovo strato di **IRON WASH** sopra il primo strato.



■ Dopo aver coperto con iron wash le crepe occasionali dovute all'applicazione in condizioni di vento eccessivo o da un tempo di essiccazione prolungato, la pellicola può mantenere la forma della superficie dove applicata (effetto calco) ma senza il rischio di infiltrazioni, perché le crepe sono completamente sigillate dal prodotto applicato come ultima mano.



■ La carta catramata è un componente bituminoso che si installa sopra il supporto mediante il calore; l'applicazione di **IRON WASH** deve realizzarsi quando questi rivestimenti sono degradati, disabilitati e plastici. Un'impermeabilizzazione di **IRON WASH** sopra la carta catramata nuova, senza degrado, causa la mancata adesione del prodotto come mostrato nella figura qui sotto



■ L'applicazione di iron wash su plastica cerata può avvenire se precedentemente eseguiamo una levigatura della superficie da trattare, con l'intenzione di eliminare pellicola di paraffina presente

■ L'adesione di iron wash sulla carta catramata e prodotti bituminosi è di tipo coesivo nel supporto (ancoraggio diretto). Tuttavia, la debolezza della copertura può causare il distacco degli strati interni tramite il transito diretto potendo provocare alterazioni nella pellicola dell'impermeabilizzante

■ Applicare il prodotto ad una temperatura ambientale minima di 3 °C e massimo 80 °C, per evitare possibili alterazioni del film come crepe e / o fessurazioni minori; che inciderebbero in ogni caso, solo sull'estetica del film applicato. Queste anomalie non influenzano l'aderenza, ma potrebbe influenzare la capacità di impermeabilizzazione.

■ Nelle applicazioni a basse temperature e umidità elevata il prodotto rallenta notevolmente l'essiccazione.

GUAINA IMPERMEABILIZZANTE

TIPO DI FINITURA IN FUNZIONE DELL'ATTREZZO UTILIZZATO

APPLICAZIONE A PENNELLO



APPLICAZIONE CON FRATTONE



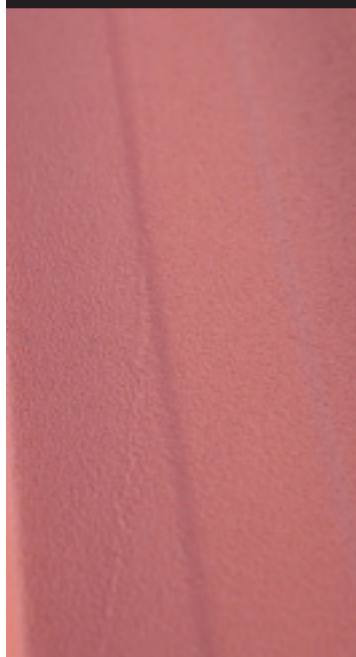
APPLICAZIONE CON  
RULLO DI SPUGNA



APPLICAZIONE CON RULLO  
IN MICROFIBRA



APPLICAZIONE AIRLESS



APPLICAZIONE CON  
RULLO A PELO LUNGO



**GUAINA IMPERMEABILIZZANTE**
**IMBALLO**


FORMATO	15 L	4 L	0.750 L
UD. /SCATOLE	-	-	12
PALLETS	33 FUSTI	120 FUSTI	35 SCATOLE

**COLORI DISPONIBILI**
**TE-01 BIANCO**
**TE-04 ROSSO**
**TE-10 NERO**
**TE-08 GRIGIO**

**BAIXENS ESPAÑA**  
 POL.IND.MONCARRA, S/N  
 46230 ALGINET (VALENCIA)  
 T.: 961.750.834 F.: 961.752.471  
 www.baixens.com

**BAIXENS FRANCE**  
 14, RUE DU PONT, NEUF  
 75001 PARIS (FRANCE)  
 T.: 0.800.90.14.37 F.: 0.800.90.20.52  
 www.baixens.com

**BAIXENS PORTUGAL**  
 AVENIDA DA OLIVENÇA,5  
 2450109 NAZARE (PORTUGAL)  
 T.: 262.56.04.82 F.: 262.56.04.83  
 www.baixens.com

**BAIXENS ITALIA / BULOVA**  
 VIA PIETRO NENNI,36  
 46019 CICOGNARA-MANTOVA (ITALIA)  
 T.: 0375/88181/790016 F.: 0375/88831  
 www.baixens.com  
 www.bulova-pennelli.com