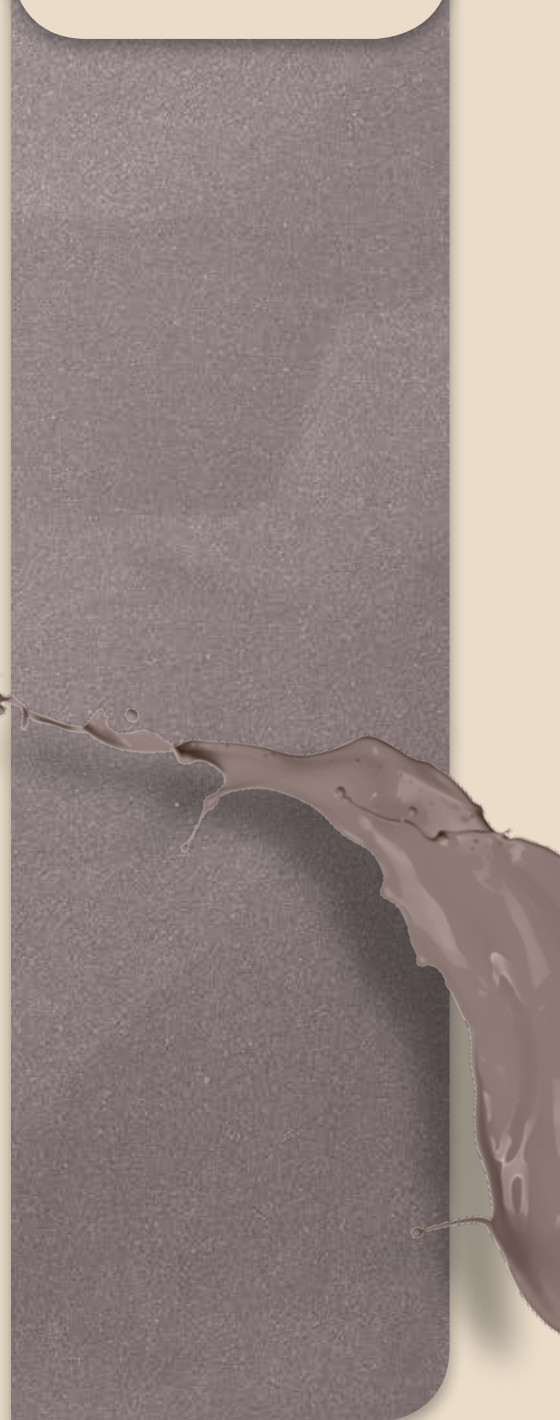


# ALPHA NAMIB

FINITURA  
DECORATIVA  
PER INTERNI  
OPACA  
EFFETTO SABBBIATO

EFFETTI DECORATIVI



AkzoNobel


**sikkens**



# ALPHA NAMIB

La finitura decorativa all'acqua **Alpha Namib** danza con la luce creando un delicato chiaroscuro naturale. Le pareti vibrano di calde suggestioni che accarezzano i sensi, ogni volta diverse.





Il suo delicato  
chiaroscuro naturale  
muove lo spazio, e gli ambienti  
si arricchiscono con la finezza  
della sua materia.



- Effetto testurizzato fine opaco
- Delicatamente satinato
- Piacevolmente liscio al tatto
- Raffinato, elegante ed essenziale



**sikkens**

**ALPHA NAMIB**



**ANb 55 (ambientato)**



**ANb 41 (ambientato)**

**Ambientazioni (slideshow)**



**ANb 55 (glitter)**



ANb 1



ANb 2



ANb 3



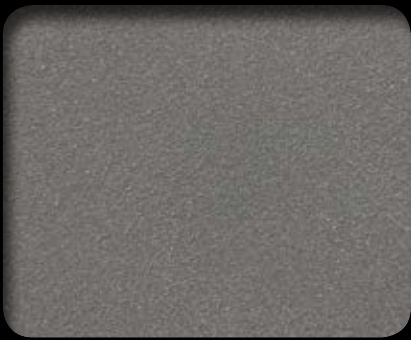
ANb 4



ANb 5



ANb 6



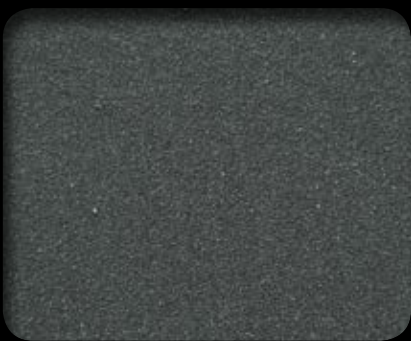
ANb 7



ANb 8



ANb 9



ANb 10



ANb 11



ANb 12



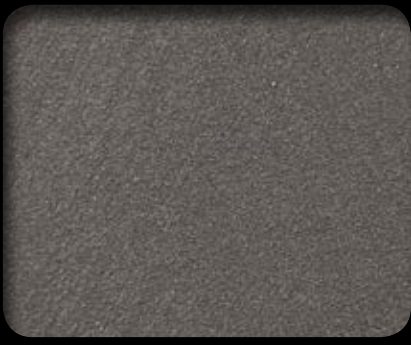
ANb 13



ANb 14



ANb 15



ANb 16



ANb 17



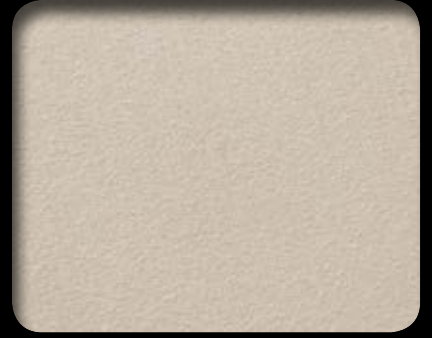
ANb 18



ANb 19



ANb 20



ANb 21



ANb 22



ANb 23



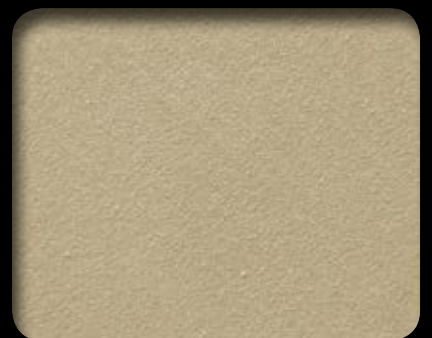
ANb 24



ANb 25



ANb 26



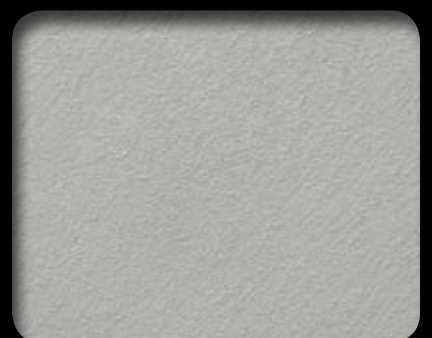
ANb 27



ANb 28



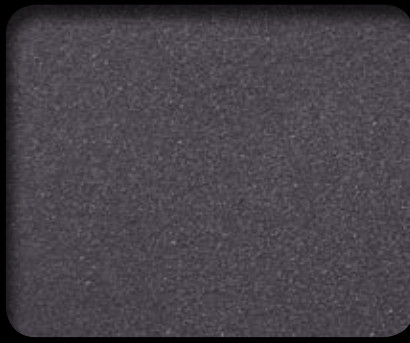
ANb 29



ANb 30



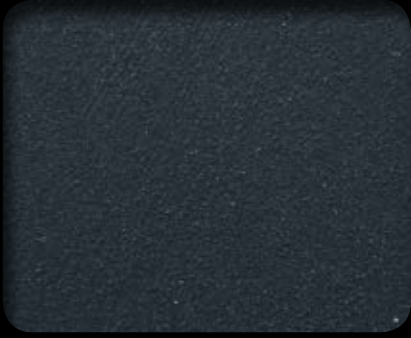
ANb 31



ANb 32



ANb 33



ANb 34



ANb 35



ANb 36



ANb 37



ANb 38



ANb 39



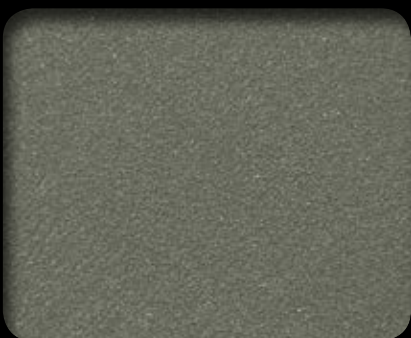
ANb 40



ANb 41



ANb 42



ANb 43



ANb 44



ANb 45





ANb 46



ANb 47



ANb 48



ANb 49



ANb 50



ANb 51



ANb 52



ANb 53



ANb 54



ANb 55



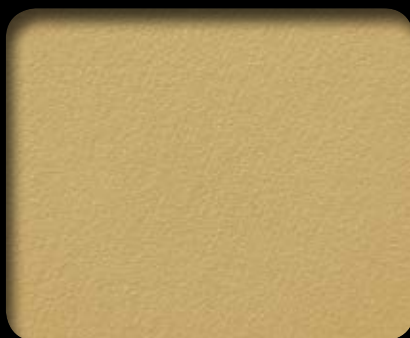
ANb 56



ANb 57



ANb 58



ANb 59



ANb 60

# INFORMAZIONI TECNICHE

## ALPHA NAMIB

Finitura decorativa all'acqua di aspetto testurizzato fine opaco per impiego su superfici murali all'interno

### CARATTERISTICHE DEL PRODOTTO:

**Composizione** ..... prodotto decorativo all'acqua per impieghi all'interno a base di resina acrilica in dispersione e inerti riempitivi di natura sintetica  
**Principali proprietà** ..... di aspetto testurizzato fine, semiopaco, facile da applicare, di facile manutenzione, sovraverniciabile con qualsiasi pittura all'acqua.

### CARATTERISTICHE FISICHE:

**Essiccazione a 23°C / 65% U.R.** ..... Secco al tatto: 2 – 3 ore  
**Sovrapplicazione** ..... dopo 4 – 6 ore  
**Colorazione** ..... Unicamente con il sistema tintometrico Acomix di Akzo Nobel impiegando le basi 555, 777, 888  
**Confezioni** ..... 1; 2,5 e 10 l  
**Valore limite UE per il contenuto COV** ..... Cat. A/l: 200 g/l (2010). Questo prodotto contiene al massimo 93 g/l di COV

### VALORI FISICI SECONDO EN 13300:

**Brillantezza** ..... G3 Opaco <10 G.U. 85°  
**Spessore del film secco** ..... E2 > 50 µm ≤ 100 µm  
**Granulometria** ..... S2 Media < 300 µm  
**Abrasiona a umido** ..... Classe 1 < 5 µm dopo 200 cicli

### MODO D'IMPIEGO:

**Metodi di applicazione** ..... Con specifico pennello piatto tipo "Spalter" o con pennello 3 x 10 cm  
**Diluizione** ..... 15 - 25% in volume con acqua (15% se applicato a spalter, 25% se applicato a pennello di dimensione 3 x 10 cm)  
**Resa** ..... 9 - 13 m<sup>2</sup>/l per mano  
La resa può variare in base alle caratteristiche di ruvidità, porosità e assorbimento dei supporti e al sistema di applicazione adottato.  
**Pulizia degli attrezzi** ..... Con acqua subito dopo l'utilizzo, se necessario aggiungere una piccola quantità di detergente

### SISTEMI DI APPLICAZIONE

#### PREPARAZIONE:

- Le superfici devono presentare una tessitura regolare.
- Per la preparazione delle superfici, consultare il quaderno Sikkens "La preparazione dei supporti in muratura".
- Applicare a pannello o rullo su tutta la superficie una o due mani di ALPHA BL GROND diluito massimo fino al 30% con acqua, nel colore corrispondente al colore della finitura, prima di applicare la finitura stessa.

#### FINITURA:

- Applicare una mano su tutta la superficie di ALPHA NAMIB diluito al 15% in volume con acqua se applicato con specifico pennello piatto tipo Spalter e diluito al 25% in volume con acqua se applicato con pennello 3x10 cm; il prodotto deve essere applicato a pennellate incrociate.
- Eventualmente per conferire al prodotto ALPHA NAMIB una maggiore uniformità, è possibile applicare una seconda mano di finitura, con le stesse indicazioni di diluizione riportate sopra, con un intervallo di almeno 4-6 ore tra una mano e l'altra.

#### È possibile esaltare l'aspetto decorativo di ALPHA NAMIB aggiungendo al prodotto un glitter di un colore a scelta tra quelli proposti in gamma.

Si consiglia di aggiungere al prodotto ALPHA NAMIB un quantitativo di glitter pari a circa 2 tappi del barattolo da 25 g per litro. Per la confezione da 2,5 L si consiglia l'utilizzo dell'intero barattolo da 25 g. Il glitter va aggiunto nel quantitativo suggerito, e mescolato a mano (o trapano miscelatore a bassa velocità). Dopo l'aggiunta del glitter il prodotto va applicato come da indicazioni sopra riportate.

Su colori chiari e a media saturazione l'aggiunta di alcuni colori di glitter evidenzia un leggero effetto finale "puntinato", mentre il glitter iridescente rosso è completamente trasparente.

Su colori saturi l'effetto "puntinato" dovuto all'aggiunta del glitter di qualsiasi colore non è evidente perché mascherato dal più elevato quantitativo di pasta colorante all'interno del prodotto stesso.

Per maggiori informazioni si prega di consultare la relativa scheda tecnica.

### TIMBRO

Si consiglia di utilizzare per l'intera esecuzione del lavoro prodotti appartenenti allo stesso lotto di fabbricazione. Non utilizzare per uno stesso lavoro un colore riprodotto con sistemi diversi. Per la realizzazione in Macchina Colorimetrica selezionare (sul programma Mix2WinNext) il colore dalla collezione colori specifica.

**N.B. Tutte le informazioni qui contenute hanno carattere indicativo. Per ulteriori informazioni si prega di consultare il nostro servizio di Assistenza Tecnica. Per avere informazioni dettagliate sulle corrette modalità applicative si consiglia di consultare la relativa scheda tecnica.**

SIKKENS è un marchio di AKZO NOBEL COATINGS S.p.A.

UFFICIO COMMERCIALE e SEDE AMMINISTRATIVA

Via Giovanni Pascoli, 11 - 28040 Dormelletto (NO) - Tel. 0322 401611 - Fax 0322 401607

www.sikkens.it | www.sikkensdecor.it | www.paintlab.eu | www.akzonobel.com  
servizio.clienti@akzonobel.com

Numero Verde  
800 826 169

